

Lámpara Cialítica LED doble
cúpula Tecnomed
Modelo: CL-700 / CL500 LED



Características Técnicas

- El modelo CL-700+/700+LED es una lámpara quirúrgica de techo dotada de sistema de multi diodo integral y diseñada con el fin de proporcionar un campo de iluminación homogéneo y libre de sombras.
- Sistema de doble satélite de iluminación hermético, para contribuir a reducir la polución que podría producirse en el quirófano o en la sala de operaciones por causa del polvo (IP 20).
- Sistema soporte con brazos basculantes compensados.
- Estructura de la cúpula en ABS termo formado y acero recubierta de epoxi en los brazos de suspensión, muy fácil de limpiar y esterilizar.
- Sistema de cúpula aerodinámica, permite un flujo perfecto del aire en el campo operatorio, libre de turbulencias, un índice mejor que 58.
- Cada diodo incorpora un espejo óptico de reflexión propio, generando un sistema multi óptico, logrando un campo homogéneo y libre de sombras en su totalidad
- Los diodos de luz LED generan una baja emisión de luz IR, lo que evita una subida de temperatura excesiva en la zona de operación.

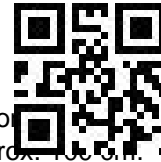
La combinación de diodos LED de varios colores permiten lograr una homogeneidad de temperatura de color de 3800 -5000 K

- El sistema multi diodo equivale a una potencia de 150W en halógeno encada satélite; con una duración de vida de los diodos de más de 50.000 horas de trabajo.
- Cada cúpula incluye un filtro de calor con una eficiencia >93%
- Regulación de la intensidad en continuo

Regulador de intensidad con teclado táctil retro iluminado en la cúpula, indicación de intensidad mediante LED, con ajuste de intensidad luminosa desde el 40% al 100%. Dividido en varios niveles



- Incorpora un sistema de protección de las lámparas durante el encendido y el apagado, lo cual permite prolongar su vida útil y optimizar su funcionamiento.



• Giro del conjunto los satélites de 6 movimientos, de 360° del conjunto, con regulación de altura en 45° de cada uno de los satélites, de aprox. 100 cm.

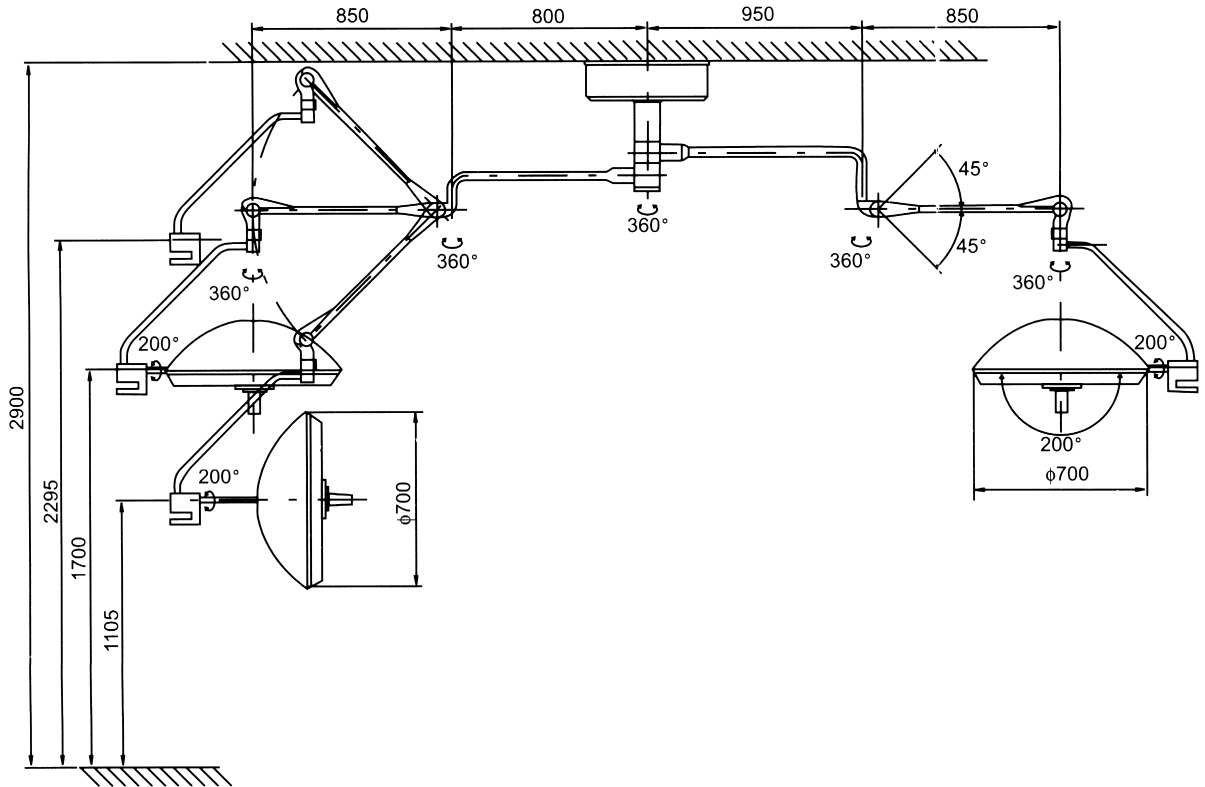
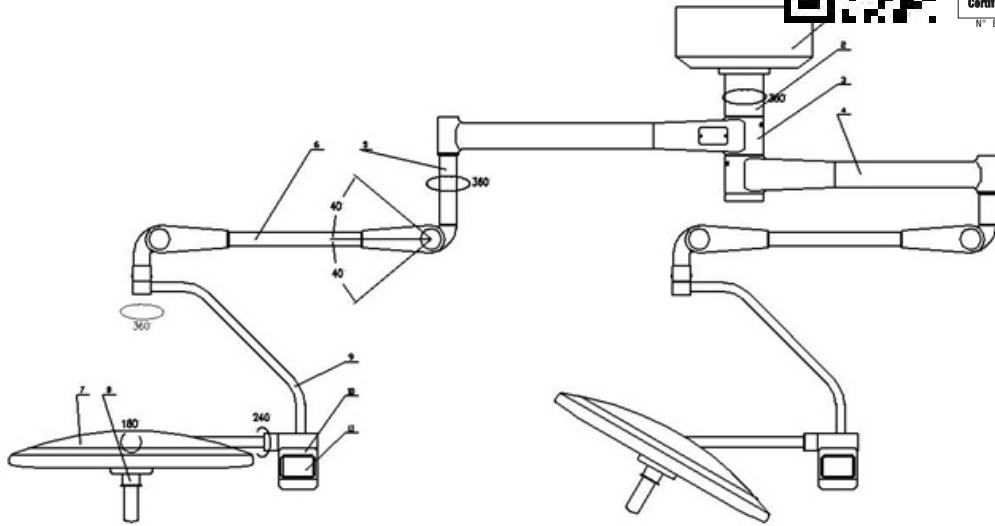
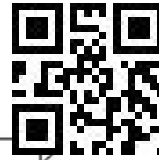
- Índice de rendimiento cromático (Ra) para ambas cúpulas >96 (Ra)
- Campo de iluminación óptima produce una luz de campo homogénea, con un cilindro de luz de aprox. 800 mm de profundidad, muy importantes para las intervenciones profundas.
- Giro de cada una de las cúpulas 360°, con regulación de en x/y de 240° en cada sentido.
- Óptima temperatura en el campo de la cirugía y personal sanitario.
- Sistema eléctrico diseñado y construido según las normas IEC,



ACCESORIOS ESPECÍFICOS INCORPORADOS:

1. Placa de fijación en el techo.
2. Mango extraíble y esterilizable (uno para cada cúpula)

Vista de regulación en altura para lámpara:



DATA SHEETS



CARACTERISTICAS TECNICAS

CL 700/CL 500 LED	<i>Iluminación</i>	160.000 + 90.000 lux Medidos a 1 metro
	<i>Longitud máxima de extensión del brazo</i>	950 + 850 mm
	<i>Altura estándar de la fijación de techo (otras alturas según el requisito)</i>	2900 mm
	<i>Regulación en altura</i>	2.295-1.105 mm
	<i>Ajuste lateral del satélite</i>	+/- 180º
	<i>Temperatura de color regulable</i>	3.800-5.000K
	<i>Diámetro del campo</i>	120-400mm
	<i>Capacidad de iluminación</i>	<3,6 mW/m ² *lux
	<i>Rango libre de sombra</i>	90
	<i>Tipo de lámpara</i>	LED 24 V
	<i>Diámetro de cúpula</i>	700 mm / 500 mm
	<i>Profundidad de campo</i>	> 1000 mm
	<i>CRI</i>	>96 (Ra)
	<i>Aumento de la temperatura en la zona de trabajo</i>	< 2ºC
	<i>Aumento de la temperatura en la cabeza del paciente</i>	<1ºC
	<i>Alimentación eléctrica</i>	220-110V/50-60Hz
	<i>Nº de LED en cada lámpara</i>	120 +54
	<i>Tensión en el satélite</i>	30V / 24 V
	<i>Potencia</i>	260 W
<i>Peso de cada cúpula</i>	14 kg + 10 kg	
<i>Peso de la cúpula y base</i>	136 kg	
<i>Dimensiones de embalaje</i>	1080 x 860 x 750 mm	